

СТАНДАРТНОЕ ОБОРУДОВАНИЕ

ИНТЕРЬЕР/КОМФОРТ

- Система бесключевого доступа и запуска двигателя при помощи кнопки
- Рулевое колесо с подогревом
- Кожаная отделка рулевого колеса и рукоятки переключения передач
- Подрулевые лепестки переключения передач
- Подогрев всех сидений
- Отделка сидений кожей
- Сиденье водителя с электроприводом регулировок в 8 направлениях
- Функция памяти настроек сиденья водителя
- Сиденье переднего пассажира с электроприводом регулировок в 8 направлениях
- Двухзонный климат-контроль
- Воздуховоды вентиляции для заднего ряда сидений
- Круиз-контроль
- Датчик света
- Датчик дождя
- Легкосплавные накладки на педали
- Розетка 12В на центральной консоли
- Разъемы AUX и USB для подключения внешних устройств
- Разъем USB 2-го ряда сидений для подзарядки мобильных устройств
- Задний подлокотник со встроенными подстаканниками
- Обогрев зоны стеклоочистителей ветрового стекла

БЕЗОПАСНОСТЬ

- Две фронтальные подушки безопасности
- Две боковые подушки безопасности
- Шторки безопасности для всех рядов сидений
- Коленная подушка безопасности водителя
- Антиблокировочная система (ABS)
- Система активного управления вектором тяги (ATV)
- Система распределения тормозных усилий (EBD)
- Система помощи при экстренном торможении (BA)
- Система приоритета торможения (BOS)
- Система активного распределения крутящего момента (ATV)
- Система SI-Drive
- Система ЭРА-ГЛОНАСС
- Компактное запасное колесо
- Система ISOFIX
- Имобилайзер
- Электромеханический стояночный тормоз
- Функция автоматического запирания дверей при движении
- Система контроля давления в шинах (TPMS)

ЭКСТЕРЬЕР

- 18-дюймовые легкосплавные диски 225/50R18
- Светодиодные фары головного света
- Система динамического освещения поворотов (SRH)
- Цвет кузова «металлик» или «перламутр» (без доплаты)
- Выдвижные омыватели фар
- Светодиодные дневные ходовые огни
- Светодиодные противотуманные фары
- Боковые зеркала с электроприводом складывания и встроенными указателями поворота
- Электростеклоподъемники всех дверей с авторежимом
- Глубокая тонировка задних боковых стекол и стекла багажной двери



КОМПЛЕКТАЦИИ И ЦЕНЫ

Двигатель/Модификация	2.5i-S	2.5i-S ES
Тип привода	Постоянный полный привод	
Трансмиссия	Lineartronic® CVT	
Комплектация	Elegance	Premium ES
Код комплектации	YI	YN
Рекомендованная розничная цена, руб.	2 229 000	2 379 000

ДОПОЛНИТЕЛЬНОЕ ОБОРУДОВАНИЕ

ЭКСТЕРЬЕР	2.5i-S	2.5i-S ES
Люк с электроприводом		•
ИНТЕРЬЕР/КОМФОРТ		
Информационный дисплей панели приборов 3.5"	•	
Информационный дисплей панели приборов 5"		•
Вставки "черный лак" в отделке интерьера	•	•
Информационно-развлекательная мультимедиа-система с цветным сенсорным дисплеем 8", bluetooth и 4-мя динамиками	•	•
Навигационная система		•
Зеркало заднего вида с автоматическим затемнением		•
Сиденья второго ряда, складывающиеся в соотношении 60/40	•	•
БЕЗОПАСНОСТЬ		
Камера заднего вида	•	•
Камера переднего обзора		•
Камера бокового обзора		•
Система автоматического управления дальним светом фар (HBA)		•
Функция автоматического удержания автомобиля Auto Vehicle Hold		•
Пакет систем обнаружения объектов позади автомобиля		
Система обнаружения объектов в «слепых» зонах (BSD)		•
Система предупреждения о возможном столкновении с перекрёстным транспортом при движении задним ходом (RCTA)		•
Система помощи при смене полосы движения (LCA)		•
Пакет систем помощи водителю EyeSight:		
Система автоматического экстренного торможения		•
Адаптивный круиз-контроль		•
Система предаварийного управления акселератором		•
Система предупреждения о начале движения идущего впереди автомобиля		•
Система помощи удержания в полосе движения		•
Система оценки усталости водителя		•

ТЕХНИЧЕСКИЕ ХАРАКТЕРИСТИКИ

МОДИФИКАЦИЯ

Модификация	2.5i-S	2.5i-S ES
Комплектация	ELEGANCE	PREMIUM ES
Код комплектации	YI	YN
Трансмиссия	LINEARTRONIC*	
Привод	Система полного привода с активным распределением крутящего момента	

ДВИГАТЕЛЬ

Тип	Бензиновый, горизонтально-оппозитный, 4-цилиндровый, DOHC, 16 клапанов	
Рабочий объем	см ³	2 498
Максимальная мощность	л.с. / об/мин	175 / 5800
Максимальный крутящий момент	Нм / об/мин	235/4000
Система подачи топлива	Многоточечный распределенный впрыск топлива	
Тип топлива	Бензин с октановым числом 95 и выше	
Объем топливного бака	л	60
Экологический стандарт	Евро-5	

ДИНАМИЧЕСКИЕ ХАРАКТЕРИСТИКИ

Максимальная скорость	км/ч	210	
Время разгона (0-100 км/ч)	с	9,6	
Расход топлива ¹	городской цикл	л/100 км	10,1
	загородный цикл	л/100 км	6,2
	смешанный цикл	л/100 км	7,7

ГАБАРИТЫ И МАССА

Длина	мм	4800
Ширина	мм	1840
Высота	мм	1500
Колесная база	мм	2750
Колея передних колес	мм	1580
Колея задних колес	мм	1595
Минимальный дорожный просвет (при снаряженной массе)	мм	150
Снаряженная масса ²	кг	1604 ~ 1734
Технически допустимая максимальная масса транспортного средства	кг	2050
Объем багажного отделения: максимальный ³	л	506
Количество мест		5

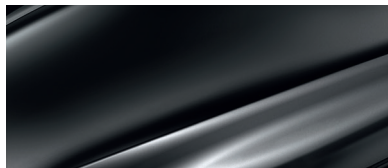
ШАССИ

Тип подвески	Передняя	Независимая, пружинная, типа Макферсон, со стабилизатором поперечной устойчивости
	Задняя	Независимая, пружинная, на двойных поперечных рычагах, со стабилизатором поперечной устойчивости
Тип рулевого управления	Электроусилитель рулевого управления	
Минимальный радиус разворота	м	5,6
Размер шин/колесных дисков	225/50R18, 18 x 7.5 J	
Тип тормозных механизмов	Передние	Дисковые, вентилируемые
	Задние	Дисковые, вентилируемые

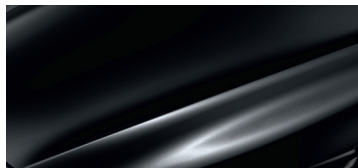
ЦВЕТА КУЗОВА



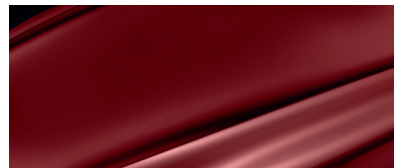
БЕЛЫЙ ПЕРЛАМУТР
(CRYSTAL WHITE PEARL)



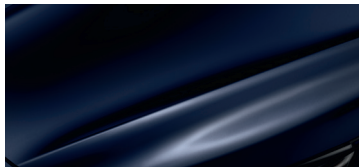
ТЕМНО-СЕРЫЙ МЕТАЛЛИК
(MAGNETITE GRAY METALLIC)



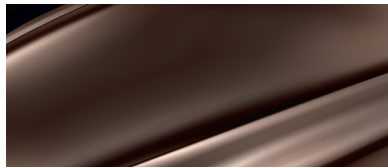
ЧЕРНЫЙ МЕТАЛЛИК
(CRYSTAL BLACK SILICA)



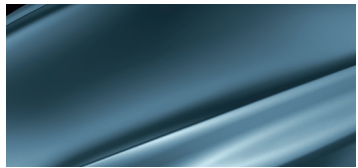
ТЁМНО-КРАСНЫЙ ПЕРЛАМУТР
(CRIMSON RED PEARL)



ТЕМНО-СИНИЙ ПЕРЛАМУТР
(DARK BLUE PEARL)



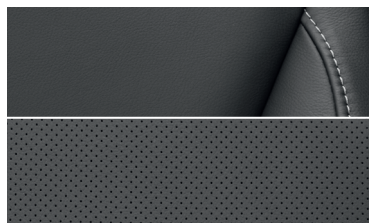
КОРИЧНЕВЫЙ ПЕРЛАМУТР
(OAK BROWN PEARL)



СЕРО-СИНИЙ МЕТАЛЛИК
(STORM GRAY METALLIC)

ОТДЕЛКА САЛОНА

ЧЁРНАЯ КОЖА



ОБИВКА СИДЕНИЙ

БЕЖЕВАЯ КОЖА



ОБИВКА СИДЕНИЙ



ДЕКОРАТИВНАЯ ПАНЕЛЬ "ЧЁРНЫЙ ЛАК"



ДЕКОРАТИВНАЯ ПАНЕЛЬ "ЧЁРНЫЙ ЛАК"

КОЛЕСНЫЕ ДИСКИ



18" легкосплавные диски

¹ Расход топлива: в соответствии с R101-01

² Снаряженная масса в зависимости от комплектации автомобиля

³ Со сложенными спинками второго ряда сидений (VDA)

* Линеартроник. Бесступенчатая трансмиссия вариаторного типа.